



CHAMBRES D'HÔTES LE PETIT COUVENT - L'ISLE-EN-DODON

CHAMBRES D'HÔTES LE PETIT
COUVENT - L'ISLE-EN-DODON

Bienvenue dans nos chambres d'hôtes

<https://lepetitcouvent.fr>



Anne Claire GHYSBRECHT

☎ 06 26 67 47 36

A Chambres d'hôtes Le Petit Couvent - L'Isle-En-Dodon : 6 Rue des Écoles 31230 L'ISLE-EN-DODON

B Notre table d'hôtes :



C L'histoire du couvent :





Chambres d'hôtes Le Petit Couvent - L'Isle-En-Dodon



 Le Jardin Secret  La bohème



Infos sur l'établissement

 *Communs*

Entrée indépendante

Mitoyen propriétaire

 *Activités*

 *Réseaux*

Accès Internet

 *Stationnement*

Parking

 *Services*

 *Extérieurs*





Le Jardin Secret



Chambre



2

personnes



1

chambre



0

m2

Cette suite pour 2 personnes est constituée d'une grande chambre avec lit 160 et une télévision, d'une cuisine équipée (micro-ondes, machine à café, bouilloire, plaques de cuisson, et mini-bar) avec coin repas, d'une salle d'eau privée et d'un wc séparé

Un magnifique balcon vous y sera réservé permettant de profiter du beau temps.

Le petit déjeuner, les draps et serviette et le WIFI sont compris dans le prix de la chambre.

Chambres

Chambre(s): 1

Lit(s): 1

dont lit(s) 1 pers.: 0

dont lit(s) 2 pers.: 1

*Salle de bains / Salle
d'eau*

WC

Cuisine

Autres pièces

Media

Autres équipements

Chauffage / AC

Exterieur

Divers



La bohème



Chambre



2

personnes



1

chambre



0

m2

Cette suite pouvant accueillir jusqu'à 4 personnes est constituée d'une chambre avec un lit 160, un salon avec canapé lit, tv, coin repas, une cuisine équipée (four, micro-ondes, lave-vaisselle, machine à café, bouilloire), une salle d'eau privée et wc séparé.

Le petit déjeuner, les draps, serviettes et wifi sont compris dans le prix.

Chambres

Chambre(s): 1

Lit(s): 1

dont lit(s) 1 pers.: 0

dont lit(s) 2 pers.: 1

*Salle de bains / Salle
d'eau*

WC

Cuisine

Autres pièces

Media

Autres équipements

Chauffage / AC

Exterieur

Divers

A savoir : conditions de la location

Arrivée

Départ

*Langue(s)
parlée(s)*

*Annulation/
Prépaiement/
Dépot de
garantie*

*Moyens de
paiement*

Cartes de paiement

Chèques bancaires et postaux

Ménage

*Draps et Linge
de maison*

*Enfants et lits
d'appoints*

Lit bébé

*Animaux
domestiques*

Les animaux ne sont pas admis.

Tarifs (au 12/09/24)

Chambres d'hôtes Le Petit Couvent - L'Isle-En-Dodon

Aucun tarif renseigné (contactez le propriétaire)



Notre table d'hôtes

Nous proposons la table d'hôtes (repas du soir) sur réservation uniquement.

Nous aurons le plaisir de vous accueillir à notre table familiale et par beau temps dans notre coin jardin.

Menu unique comprenant apéritif, entrée, plat, fromage/dessert, boissons comprises à 35e/personne.

Cuisine traditionnelle et du monde.

Merci de nous avertir en cas de préférences ou intolérances alimentaires.

Permis d'exploitation : formation délivrée par ALVEA Formation n° ALCH34202301 à Anne Claire Ghysbrecht



L'histoire du couvent





Les Frères Prêcheurs "Frays Prédicadous" terme officiel désignant cet ordre religieux fut fondé par Dominique de Guzman en 1217. Prédication fondée sur la simplicité, l'échange, l'éducation mais aussi la pauvreté et la mendicité.

L'Isle en Dodon fut la dernière fondation dominicaine en 1371.

Ce monastère n'apparaît pas dans l'actuel paysage urbain. Il fut presque entièrement démoli à la Révolution.

L'entrée de l'église, de style gothique, est visible à l'agence immobilière "Findhouse" où elle a été remise en valeur.

L'église se trouvait à l'emplacement du pâté de maison qui longe la rue du Bourguet, côté gauche.

Nous nous trouvons dans la partie logement et service du couvent.

Au rez-de-chaussée se trouvaient : étable, écurie, fenil, chai, cuisine et réfectoire.

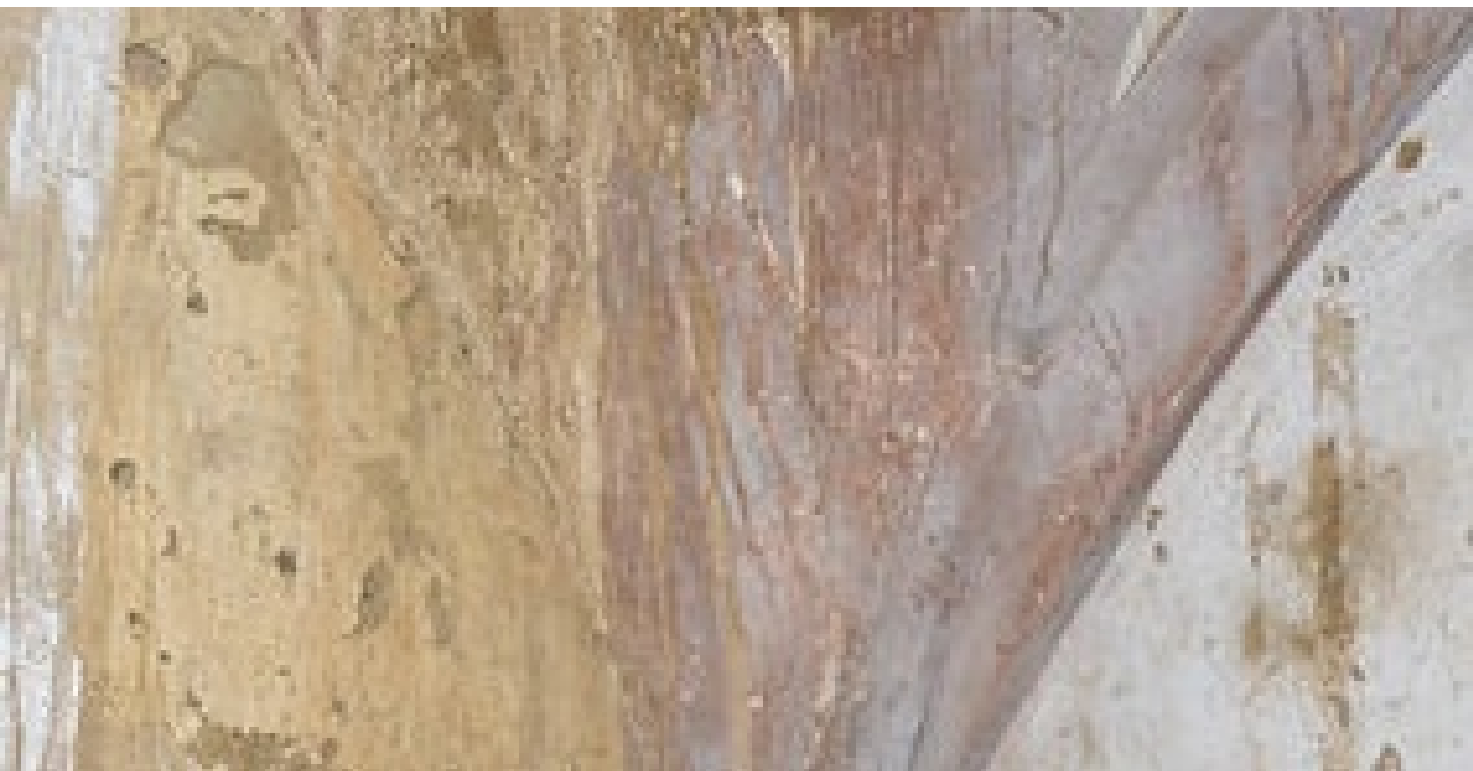
L'étage était divisé en sept appartements pour les 6 moines et l'Abbé.

Dans le garage actuel se trouvent :

les vestiges du cloître avec la présence de deux arcs formerets et éléments de galerie.

les vestiges de la salle capitulaire avec voûtes, cul-de-lampe et bas-relief.

Nous avons la chance de vivre dans ce lieu incroyable et de le partager.



Mes recommandations

Découvrir

Bouger et sortir en Comminges



OFFICE DE TOURISME DESTINATION COMMINGES PYRÉNÉES

WWW.TOURISME-STGAUDENS.COM



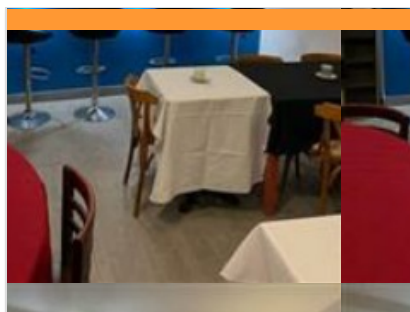
PIZZERIA L'ESCALE

☎ 05 61 88 70 97
12 Place du Bourguet

0.1 km
📍 L'ISLE-EN-DODON



Tout le plaisir de la restauration rapide: Burgers, pizzas, tacos, pasta box, salade box, kebab



RESTAURANT LE MAQUIS

☎ 05 61 94 32 79 ☎ 06 59 14 47 90
32 Boulevard des Martyrs de Meilhan
🌐 <http://lemaquisre.wixsite.com/le-maquis>

0.1 km
📍 L'ISLE-EN-DODON



Le Maquis vous propose une cuisine généreuse, gourmande avec des produits frais, une ambiance chaleureuse, un lieu de rencontre et d'échange. Restauration orientale et traditionnelle, sur place ou à emporter. Le samedi matin pour le marché, vous pouvez prendre à emporter une paella préparée devant vous sur la terrasse, les poulets cuisent devant vous dans la rôtissoire, vous pouvez aussi manger sur place.



LUDOTHEQUE

☎ 05 61 95 31 38
Rue Nastrade

0.1 km
📍 L'ISLE-EN-DODON



Venez jouer en famille, avec vos enfants et passez un agréable moment autour du jeu !



MEDIATHEQUE

☎ 05 61 95 31 38
Rue Nastrade

0.1 km
📍 L'ISLE-EN-DODON



Venez emprunter des ouvrages à la médiathèque, vous y trouverez un large choix de livres en tous genres, des dvd, des cd... Venez voir nos expositions, participez à nos ateliers pendant les vacances, les petits comme les grands trouveront leur bonheur à la médiathèque!



ASINERIE MARQUISE & CO

☎ 06 86 00 98 24
424 Chemin de Saint-Orence
🌐 <http://www.marquise-co.fr>

4.8 km
📍 ANAN



Venez passer un bon moment avec les ânes. Vous serez étonnés par leur douceur et leur grand cœur ! Possibilité de participer aux ateliers Câlinois, Mont'ânes, balade en main, Escargoline, An'niversaires enfants, et toutes autres animations qui sont proposées durant l'année.

Mes recommandations (suite)

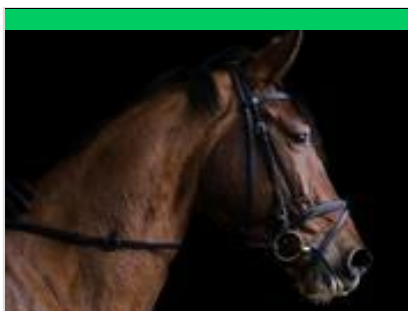
Découvrir

Bouger et sortir en Comminges



OFFICE DE TOURISME DESTINATION COMMINGES PYRÉNÉES

WWW.TOURISME-STGAUDENS.COM



PONEY CLUB CENTRE EQUESTRE HIPPOCAMPE

☎ 07 87 77 67 62

6.8 km

📍 SAINT-LAURENT



Le poney club propose des balades, cours, jeux pour particuliers ou des groupes, pour des cours réguliers ou des activités ponctuelles sur poneys et chevaux. Tout âge, scolaire, public handicapés. Réservation indispensable.

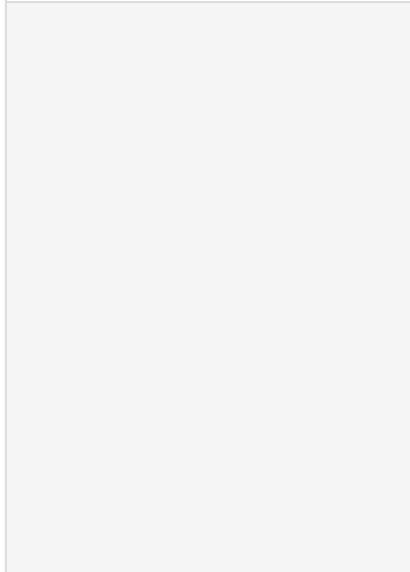


TABLE D'ORIENTATION

☎ 05 61 88 67 63

3.3 km

📍 MIRAMBEAU



POINT DE VUE

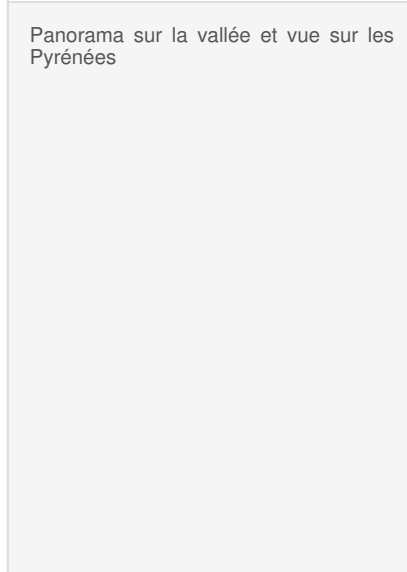
☎ 05 61 88 67 63

3.3 km

📍 MIRAMBEAU



Panorama sur la vallée et vue sur les Pyrénées



Mes recommandations (suite)

Découvrir

Bouger et sortir en Comminges



OFFICE DE TOURISME DESTINATION COMMINGES PYRÉNÉES

WWW.TOURISME-STGAUDENS.COM



: Restaurants : Activités et Loisirs : Nature : Culturel : Dégustations

Mes recommandations (suite)

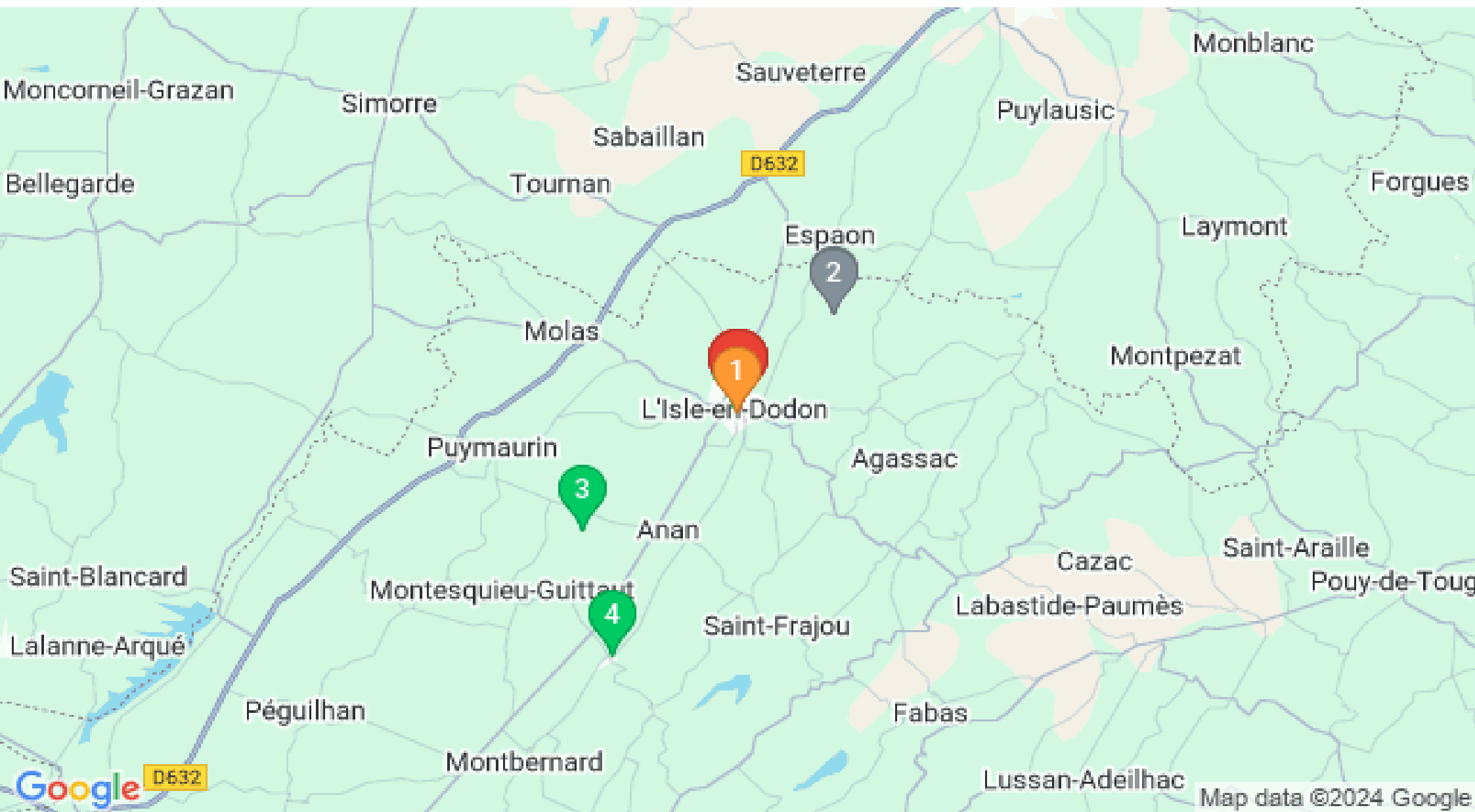
Découvrir

Bouger et sortir en Comminges



OFFICE DE TOURISME DESTINATION COMMINGES PYRÉNÉES

WWW.TOURISME-STGAUDENS.COM



: Restaurants : Activités et Loisirs : Nature : Culturel : Dégustations

Map data ©2024 Google